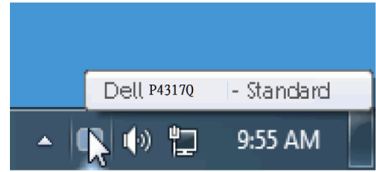


# دليل استخدام مدير عرض Dell

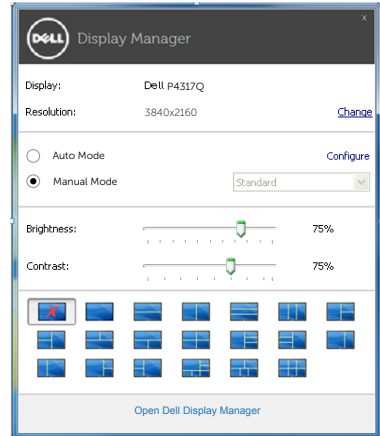
## نظرة عامة

مدير عرض Dell هو تطبيق Windows المستخدم لإدارة شاشة أو مجموعة من الشاشات. حيث يسمح هذا التطبيق بإمكانية ضبط الصورة المعروضة وتحديد الإعدادات التلقائية وإدارة طاقة الشاشة وتنظيم النافذة وتدوير الصور وغيرها من الخصائص المتوفرة في طرازات شاشات Dell. وبمجرد التثبيت، سيتم تشغيل مدير عرض Dell عند كل مرة يتم فيها تشغيل النظام وسيتم وضع رمزه في حاوية الإشعارات. تتوفر معلومات حول الشاشات المتصلة بالنظام دائماً عند المرور على رمز حاوية الإشعارات.



## استخدام مربع حوار الإعدادات السريعة

يتم فتح مربع حوار الإعدادات السريعة عند النقر فوق رمز حاوية إشعارات مدير عرض Dell. عند توصيل أكثر من طراز Dell يدعمه النظام، يتم تحديد شاشة أساسية معينة باستخدام القائمة الموفرة. يسمح لك مربع حوار الإعدادات السريعة بالضغط الملائم لمستويات التباين والسطوع الخاص بالشاشة، حيث يمكن تحديد أوضاع مسبقة الضبط يدويًا أو ضبطها على الوضع التلقائي، ويمكن تنظيم تخطيط النافذة بسهولة، وكذلك تغيير دقة الشاشة.

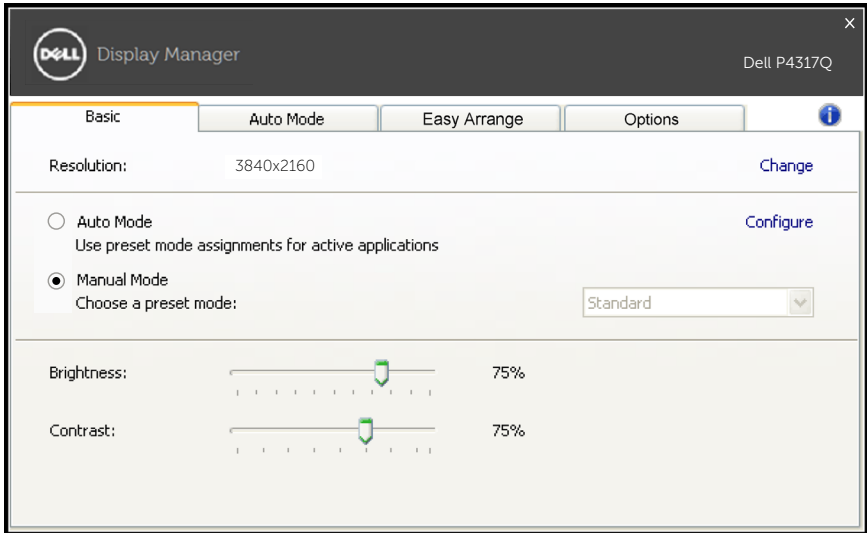


يوفر أيضاً مربع حوار الإعدادات السريعة الوصول إلى واجهة المستخدم المتقدمة الخاصة بمدير عرض Dell، والتي تستخدم لضبط الوظائف الأساسية وتهيئة الوضع التلقائي والوصول إلى مزايا أخرى.

## ضبط وظائف العرض الأساسية

يمكن تطبيق الوضع المسبق لضبط للشاشة المحددة يدوياً باستخدام القائمة الموجودة على التبويب أساسي. أو بدلاً من ذلك، يمكن تفعيل الوضع التلقائي. يؤدي الوضع التلقائي إلى تطبيق الوضع المفضل المسبق لضبط تلقائياً عند تنشيط تطبيقات محددة. تظهر الرسالة اللحظية على الشاشة وضع الضبط المسبق الحالي عند تغيير الوضع.

يمكن أيضاً ضبط سطوع وتباين الشاشة المحددة مباشرة من التبويب أساسي.



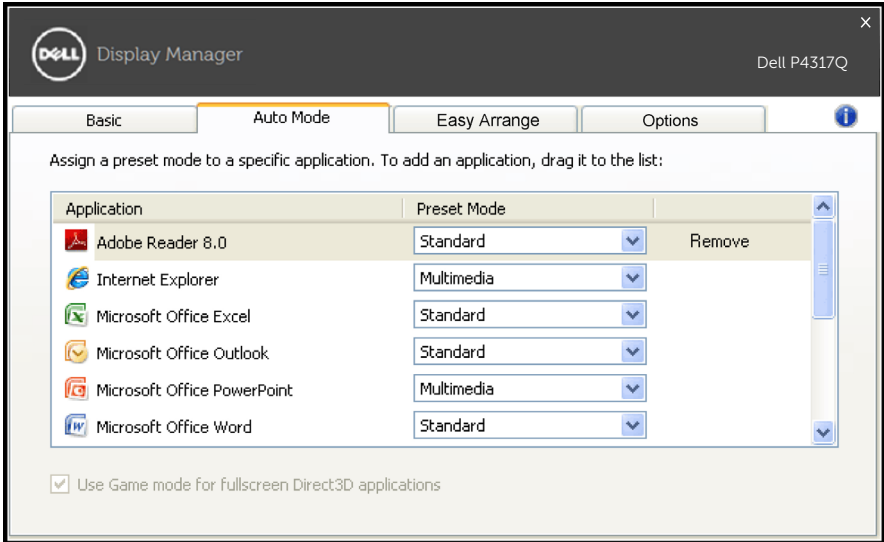
## تحديد أوضاع الضبط المسبق للتطبيقات

يتيح تبويب الوضع التلقائي دمج وضع مسبق محدد مع تطبيق محدد، ومن ثم تطبيقه تلقائيًا. عند تفعيل الوضع التلقائي، سيتم تحويل مدير عرض Dell تلقائيًا إلى الوضع المناظر المسبق عند تنشيط التطبيق المقترن. قد يكون الوضع المسبق الضبط المعين على تطبيق خاص هو نفس الوضع على كل شاشة متصلة، أو قد يختلف الوضع المسبق الضبط من شاشة إلى أخرى.

يعد مدير عرض Dell مكون مسبق لكثير من التطبيقات الشهيرة. لإضافة تطبيق جديد إلى قائمة التعيين، اسحب التطبيق من قائمة "البدء" من سطح مكتب windows أو أي مكان آخر وأسقطه في القائمة الحالية.

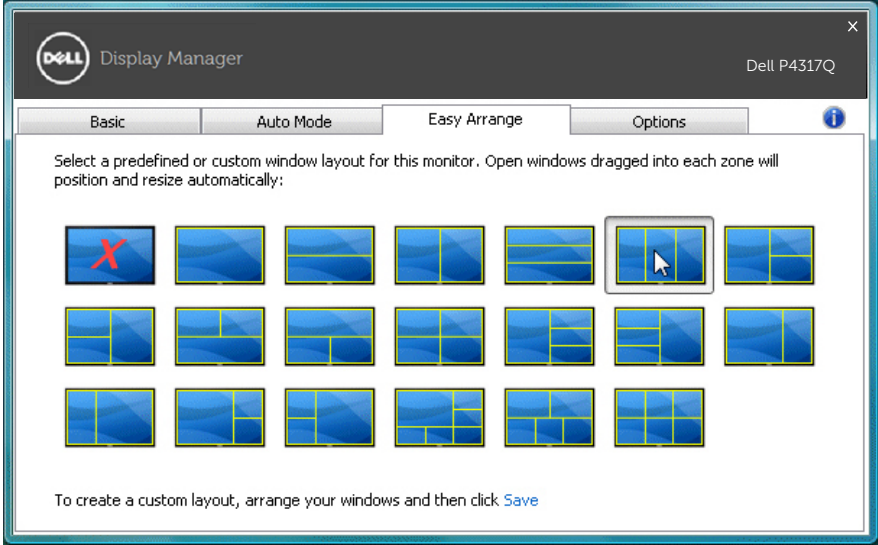
**ملاحظة:** سيكون تعيين وضع مسبق لضبط لمهام الملفات الدفعية والبرامج النصية وأدوات التحميل والملفات غير القابلة للتنفيذ مثل سجلات zip أو الملفات المحزمة غير مدعوم وغير فعال.

بالإضافة إلى خيار يمكن تفعيله والذي سيؤدي إلى استخدام الوضع المسبق الضبط "اللعبة" في أي وقت يتم تشغيل تطبيق Direct3D في شاشة كاملة. لتخطي مثل هذا السلوك، أثناء تمكين هذا الخيار، يمكن إضافة عناوين ألعاب فردية إلى قائمة التعيين في وضع مسبق الضبط مختلف. تأخذ التطبيقات التي يتم تقديمها في قائمة التعيين أولوية فوق إعداد Direct3D العام.



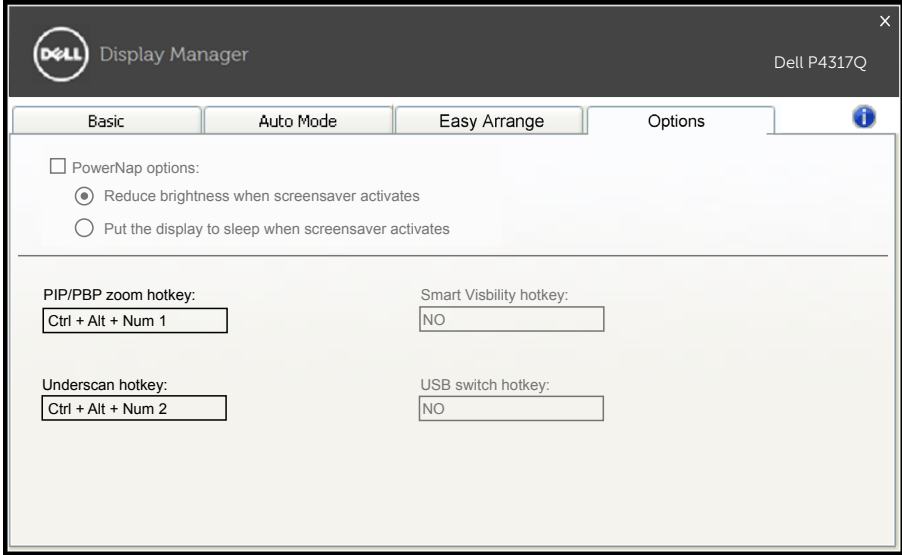
## تنظيم سهل لتخطيط نافذة الشاشة

تتوفر علامة التبويب التنظيم السهل في طرازات شاشات Dell المدعومة بسهولة لتنظيم خيارات تخطيط النوافذ في هذه الشاشة. سيتم ضبط موضع النوافذ المفتوحة التي تم سحبها إلى كل منطقة وتغيير حجمها تلقائيًا. عندما تقوم بإنشاء نافذة مخصصة؛ قم بتنظيم النوافذ، ثم انقر فوق حفظ.



## إعداد مفاتيح التشغيل السريع "المسح المنخفض" و "التكبير/التصغير"

سيقوم تبويب الخيارات بتوفير خيارات إعداد مفاتيح تشغيل سريع في طرازات Dell المدعومة. انقر فوق المستطيل الذي يقع أسفل "اختصار تكبير/تصغير صورة متتابعة" أو "اختصار المسح المنخفض لصورة متتابعة"، ثم اضغط على المفتاح المرغوب فيه لإعداد مفتاح التشغيل السريع. واستخدم مفتاح التشغيل السريع للقيام بـ "المسح المنخفض" أو "التكبير/التصغير".



المسح المنخفض لصورة متتابعة: يسمح بتقليل حجم مساحة العرض الموجودة على الشاشة. تكبير/تصغير صورة متتابعة: يسمح بتكبير إحدى نوافذ أوضاع صور متتابعة. الخطوة ١ استخدم وضع صورة داخل صورة/صورة متتابعة لتمكين أوضاع الصور المتتابعة. الخطوة ٢ استخدم مصدر يتضمن ١~٤ نوافذ لتحديد دخل المصدر. الخطوة ٣ طبق DDM على الكمبيوتر الشخصي. الخطوة ٤ استخدم مفتاح التشغيل السريع "المسح المنخفض" الخاص بـ DDM لتمكين/تعطيل خاصية المسح المنخفض على شاشة العرض. الخطوة ٥ استخدم مفتاح التشغيل السريع "تكبير/تصغير" لتكبير/تصغير النافذة المحددة. **ملاحظة:** يمكن استخدام خاصيتي "المسح المنخفض لصورة متتابعة" و "تكبير/تصغير صورة متتابعة" معا.

**ملاحظة:** يجب إقران خاصيتي "تكبير" مع "تصغير" لاستعادة الحالة، وبعد القيام بـ "تكبير" ستصبح وظائف المعلومات المعروضة على الشاشة غير متاحة. وستعود هذه الوظائف مرة ثانية بعد القيام بـ "تصغير".